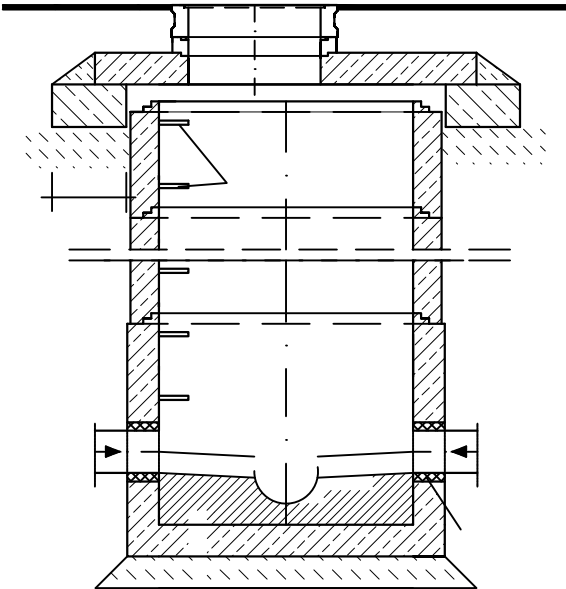
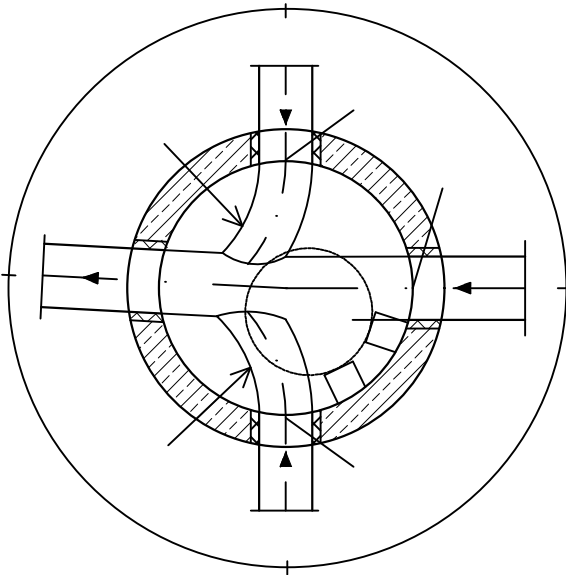


A-A



B-B



PRZEDMIOT PROJEKTU		
Przebudowa drogi wewnętrznej z budową kanalizacji deszczowej na dz. nr 262, 271, 269/6, 288, 322/1, 349 we Wrześnicy		
NAZWA OBIEKTU BUDOWLANEGO		
Droga gminna		
ADRES OBIEKTU BUDOWLANEGO		
NAZWA I ADRES INWESTORA		
Gmina Sławno M. Curie-Skłodowskiej 9, 76-100 Sławno		
NAZWA RYSUNKU		
Studnia		
PROJEKTANT		
OPRACOWAŁ		
BRANŻA	SKALA	
wielobranżowy	1:25	
DATA	NR RYSUNKU	
lipiec 2021	6	